

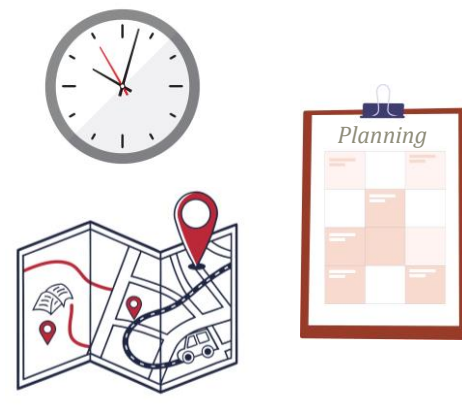
# Métiers de la propreté

*Prévention des risques  
professionnels*



## ❖ Planification des interventions (encadrement)

- Une planification et une préparation adaptée permettent d'anticiper les risques
- Préparer les interventions, l'identification des zones sensibles, l'organisation du temps du travail pour réduire les accidents et la fatigue
- Tenir compte des déplacements entre les chantiers de nettoyage



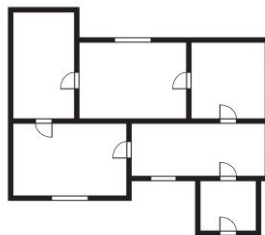
**SINON**

### **Risques et effets sur la santé**

- Je peux oublier du matériel, perdre du temps, me précipiter et me mettre en danger
- Le stress et l'improvisation augmentent les risques d'accident



*Plan des locaux*



*J'informe mon chef  
d'équipe de la situation*

## ❖ Matériels adaptés

- Utiliser du matériel en bon état et adapté à la tâche ainsi qu'aux risques (exemple : chariot adapté)
- Vérifier son équipement avant utilisation (vérifier également l'état des câbles électriques)
- Prévoir du matériel pour baliser les zones de travail si besoin



**SINON**

**Risques et effets sur la santé**

- Je fais des efforts inutiles, je risque des douleurs physiques
- Un matériel défectueux peut provoquer des accidents



*J'informe mon chef  
d'équipe de la situation*

## ❖ Tenue adaptée et vestiaire

- Porter une tenue professionnelle adaptée protège contre les projections, les chutes et les contacts avec des produits dangereux
- Les **Équipements de Protection Individuelle** (gants, chaussures antidérapantes, lunettes, etc.) sont essentiels
- Le vestiaire doit permettre de se changer dans des conditions d'hygiène correctes



**SINON**

### **Risques et effets sur la santé**

- Je peux me blesser, glisser, me brûler avec un produit ou être exposé à des substances dangereuses
- Je mets ma santé en danger



En cas d'accident : prévenir les secours (18)  
et ne pas déplacer la victime

*J'informe mon chef  
d'équipe de la situation*

# ❖ Produits chimiques

- Être formé à la lecture des étiquettes et des pictogrammes de danger
- Porter les Équipements de Protection Individuelle adaptés
- Respecter les dilutions et ne jamais mélanger deux produits différents
- Respecter les conditions de stockage (local fermé si possible)



*Respecter le dosage indiqué*

## Pictogrammes



**JE TUE**  
TOXIQUE/MORTEL



**J'EXPLOSE**  
EXPLOSIF



**J'ALTERE LA SANTE**  
NOCIF



**JE SUIS SOUS  
PRESSION**  
GAZ SOUS PRESSION



**JE NUIS  
GRAVEMENT A LA  
SANTE**  
TOXIQUE, NUISIBLE  
POUR LA SANTE



**JE RONGE**  
CORROSIF



**JE FLAMBE**  
INFLAMMABLE



**JE POLLUE**  
DANGEREUX POUR  
L'ENVIRONNEMENT



**JE FAIS  
FLAMBER**  
COMBURANT

# SINON

## Risques et effets sur la santé

- Je peux faire des mauvaises manipulations et provoquer une réaction dangereuse (gaz toxique, brûlure, irritation, etc.)
- Je risque des allergies



*Absence  
d'étiquetage*



*Si un produit chimique est avalé :  
Ne pas faire vomir, ne pas boire et  
garder l'emballage*



*Contactez immédiatement les secours (18), ou le  
Centre antipoison de Marseille : +33 4 91 75 25 25*

*J'informe mon chef  
d'équipe de la situation*

## ❖ Supprimer ou limiter le travail en hauteur

- Privilégier le travail depuis le sol (utiliser un balai télescopique)
- Utiliser une plateforme avec garde-corps
- Vérifier que le matériel soit stable, en bon état et bien installé avant de commencer le nettoyage



**SINON**

### **Risques et effets sur la santé**

- Je peux chuter et me blesser gravement
- Je peux également provoquer la chute d'un objet sur une autre personne



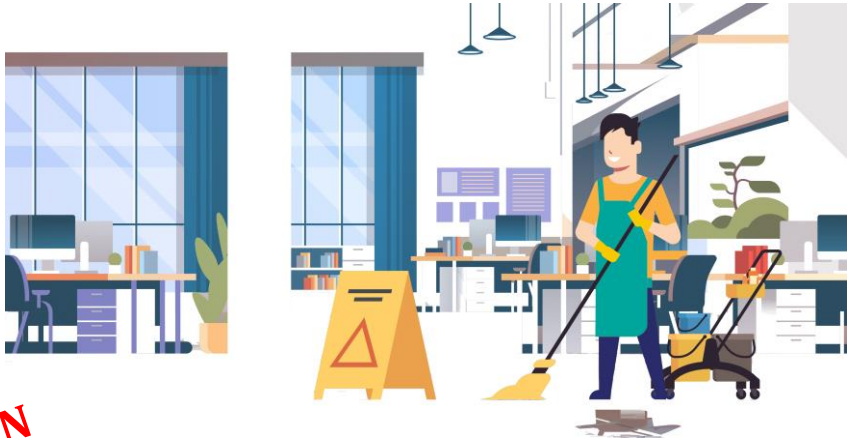
*En cas d'accident : prévenir les secours (18)  
et ne pas déplacer la victime*

*J'informe mon chef  
d'équipe de la situation*

## ❖ Conditions de travail

- Sécuriser l'environnement de travail :
  - éclairage suffisant,
  - signalisation des sols mouillés,
  - accès dégagés,
  - respect des consignes
- En situation de travail isolé, rester joignable pour que le chef d'équipe puisse aider à la résolution de tout problème imprévu

...10 min...



**SINON**

**Risques et effets sur la santé**

- Je peux me blesser et je m'expose à davantage de stress, de fatigue physique et mentale

...20 min...



*J'informe mon chef  
d'équipe de la situation*

# BIBLIOGRAPHIE

- Urgence : 18
- Centre antipoison Marseille : +33 4 91 75 25 25

*Si vous êtes enceinte ou prévoyez de l'être, rapprochez vous de votre médecin du travail*

## VOTRE SERVICE de Santé au Travail

L'ensemble de l'équipe pluridisciplinaire est à votre disposition :

- Votre médecin du travail, les infirmières en santé au travail et les auxiliaires médicales
- Le pôle prévention : Intervenants en Prévention des Risques Professionnels
- Pour nous contacter : [prevention@omt.mc](mailto:prevention@omt.mc)



Principauté de Monaco  
**Office de la Médecine du Travail**

L' Aigue Marine - 1<sup>er</sup> étage

10, rue du Gabian - 98000 Monaco

Tél. +377 97 98 46 46 - Fax +377 92 05 93 52